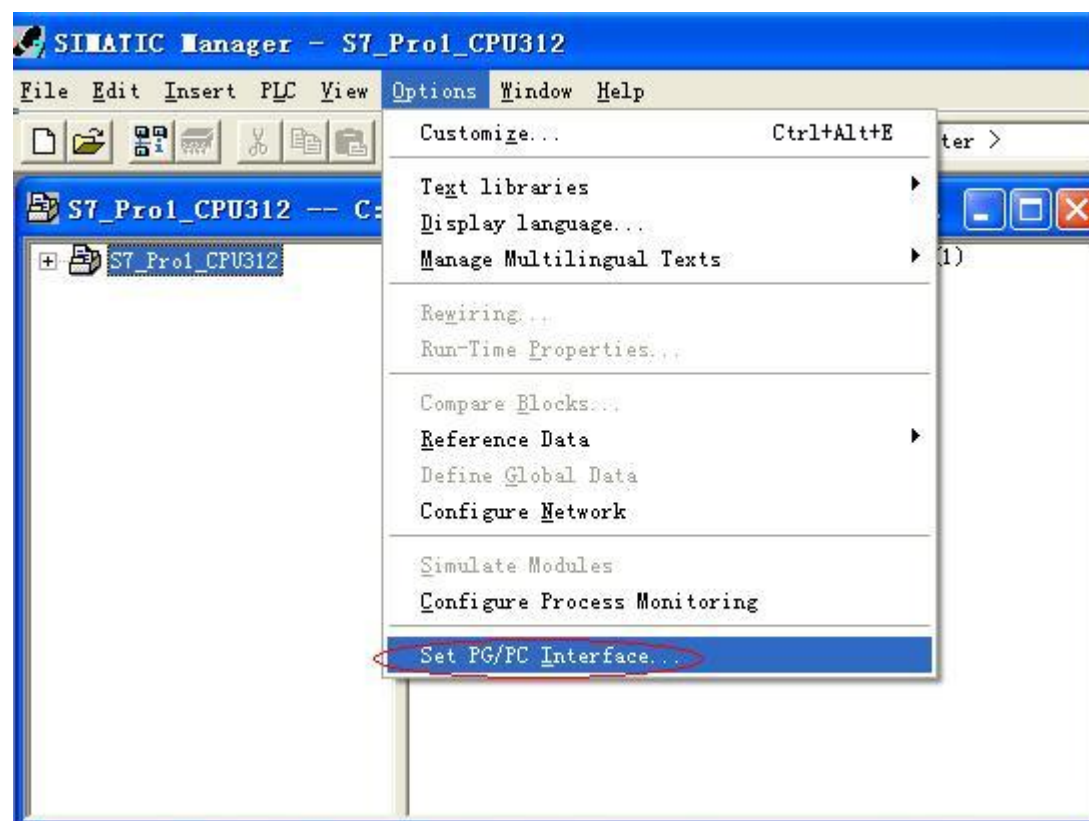


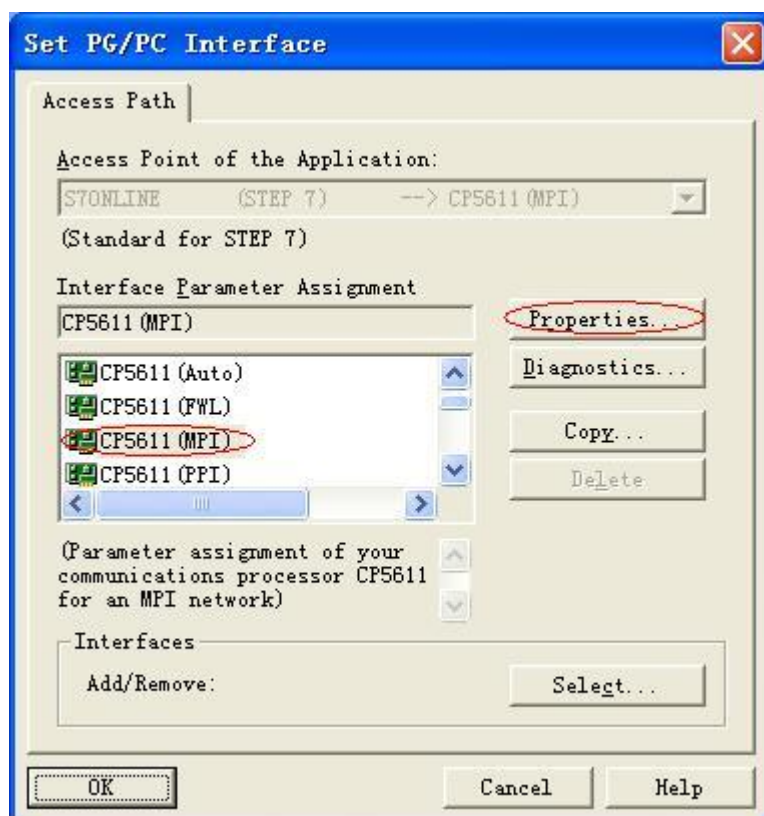
CP5611 卡的测试方法

在电脑中安装 STEP7 V5.1 以上版本的编程软件，将 CP5611 卡插入计算机的 PCI 总线插槽中，并安装好驱动，请参看《CP5611 卡的安装与卸载》。

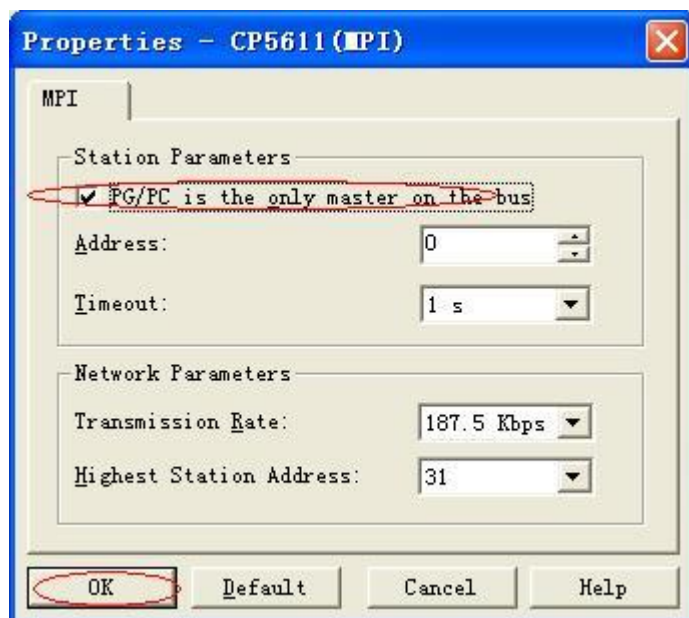
- 打开 Step7 V5.2 软件，点击 Option-->Set PG/PC Interface 菜单，如下图所示：



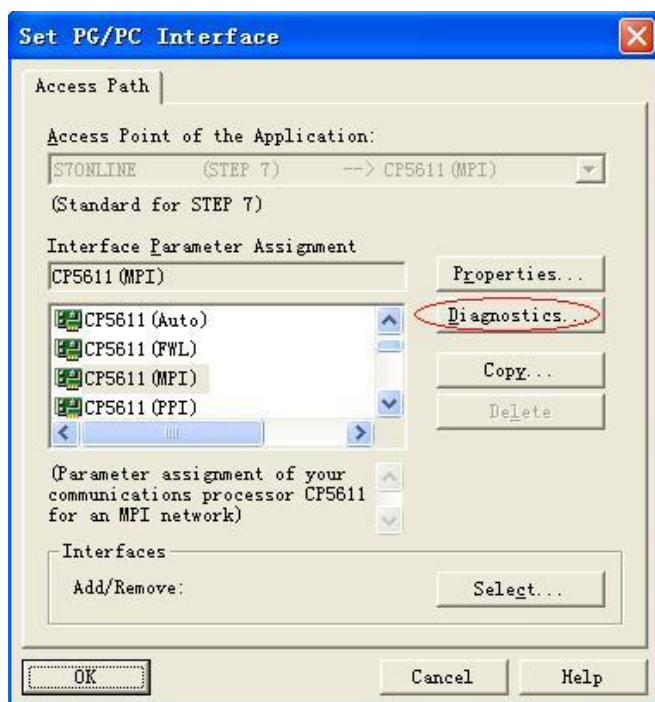
- 在弹出的 Set PG/PC Interface 窗口中选择 CP5611 （ MPI ），如下图中所示，点击 Properties... 按钮：



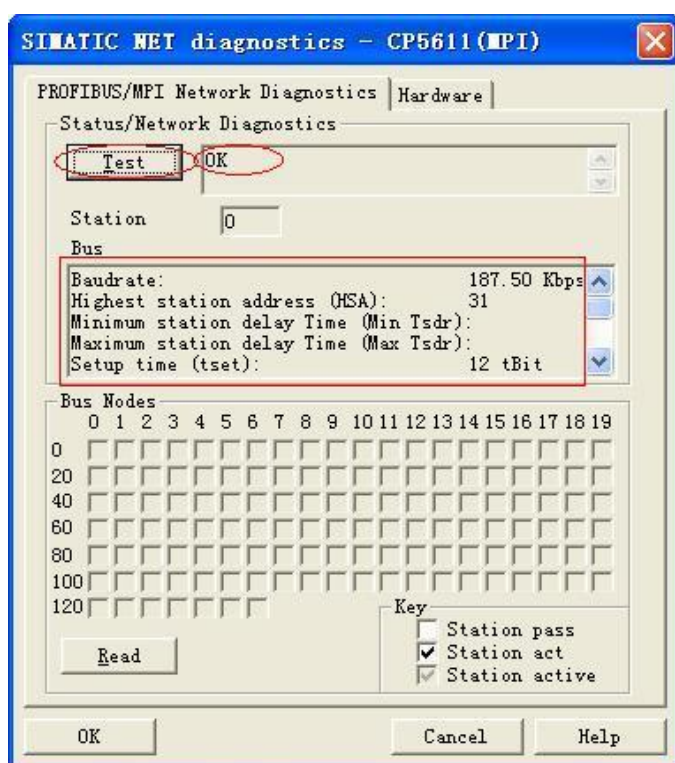
- 选中 "PG/PC is the only master on the bus" 后点击 "OK" 确定，如下图：



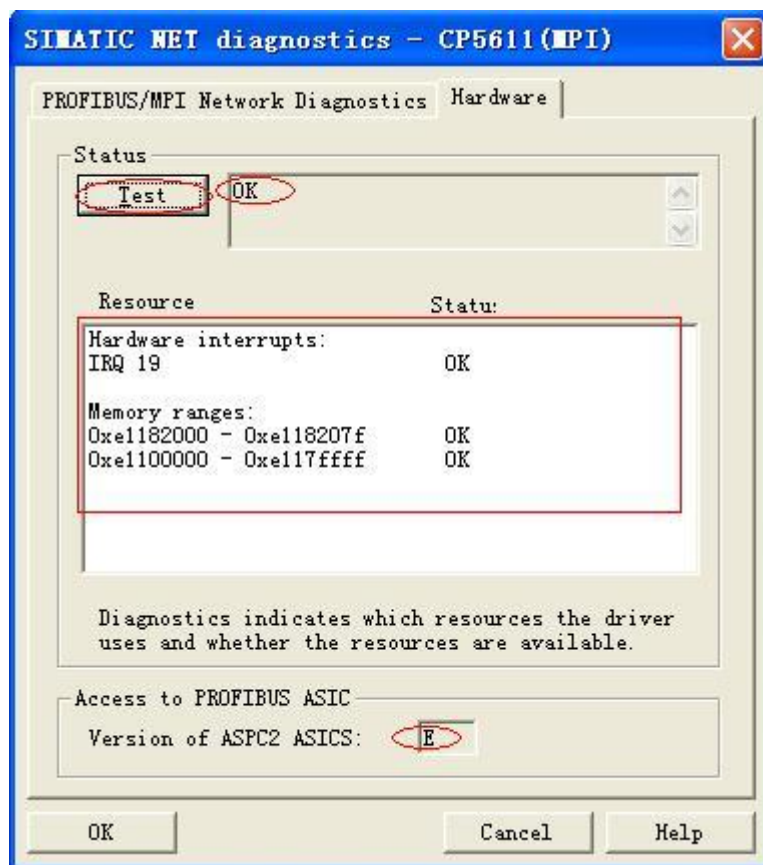
- 点击 Diagnostics... 按钮进入测试界面：



- 选择“PROFIBUS/MPI NetWork Diagnostics”选项卡，点击 Test 按钮，在右边的窗口中出现“OK”字样，并出现如下图红色框中字样说明第一部测试通过。

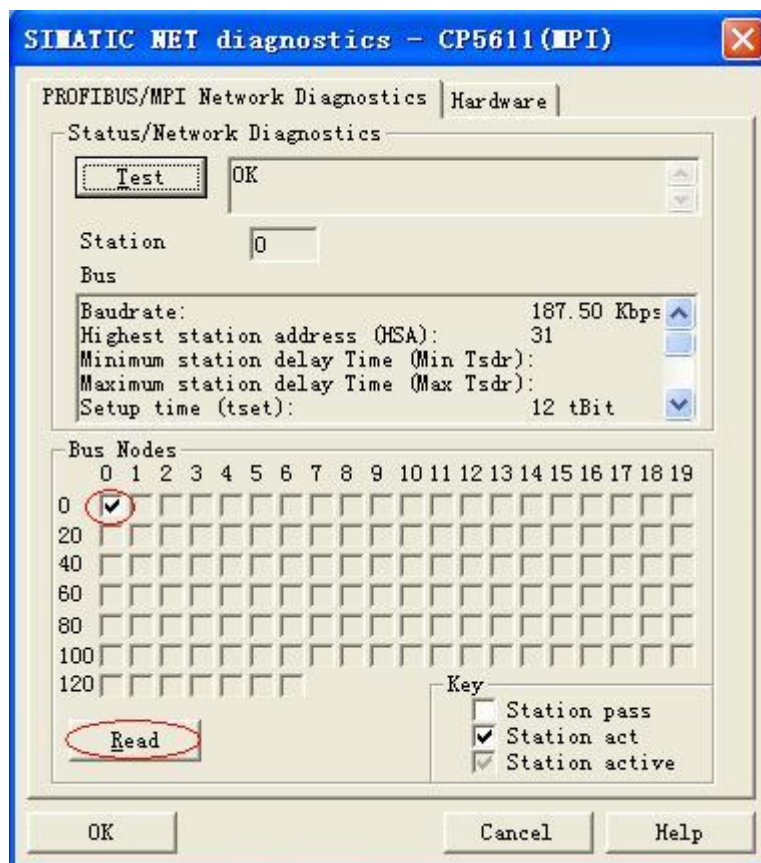


- 选择“Hardware”选项卡，点击“Test”按钮，在右边的窗口中出现 OK 字样，在下面的窗口中出现三个 OK 字样，并且在最底部的窗口中出现 E 字样说明第二部测试通过。

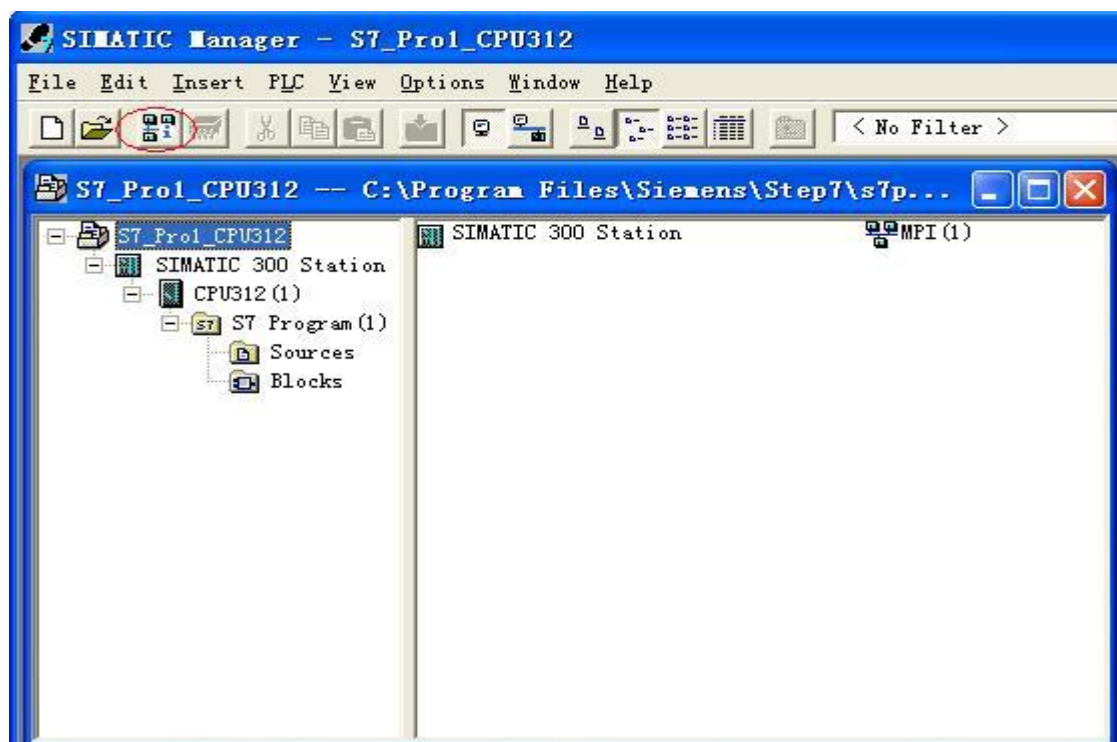


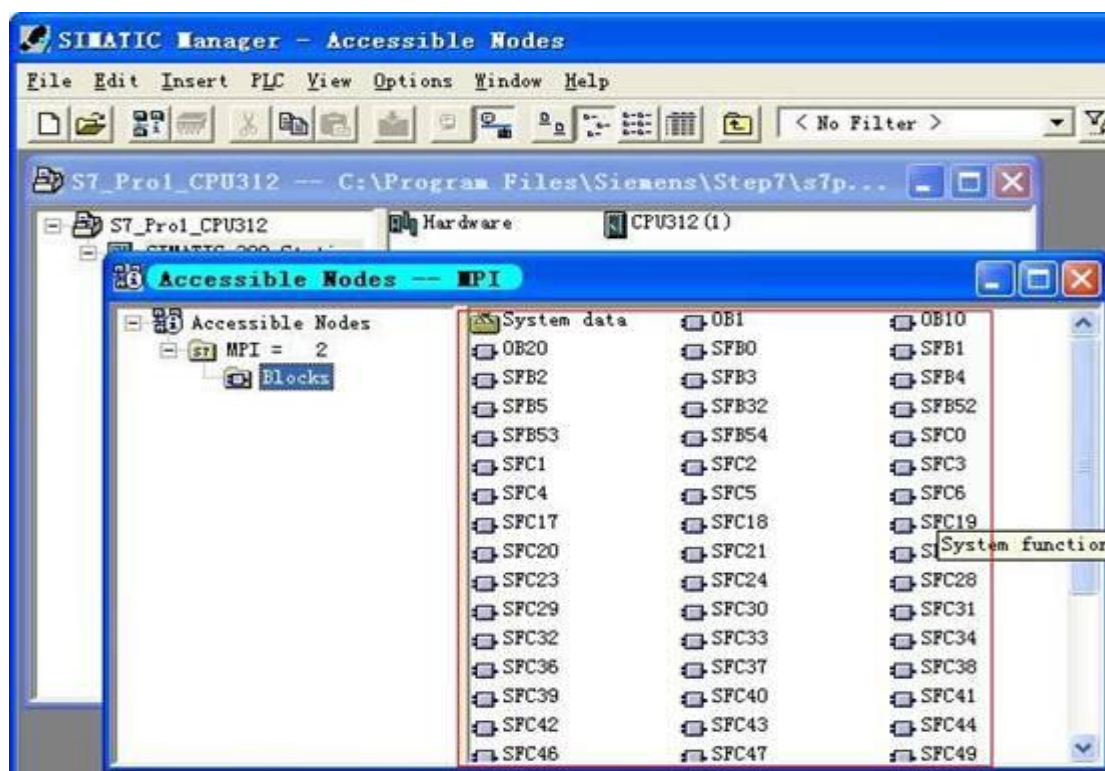
- 回到 PROFIBUS/MPI Network Diagnostics 选项卡, 点击底部 “Read” 按钮, 在 “BUS NODE” 0-0 的位置出

现选中符号 , 则第三步测试通过, 如下图所示。



- 将 CP5611 卡与 S7-300 CPU 连接在一起，点击如图红圈中的按钮，出现下面图中红线框内的数据，则第四步测试通过，至此测试全部完成。





如果按以上测试异常,可更换不同的 PCI 插槽上测试 CP5611 或者在不同的计算机上测试,看看是否是

CP5611 本身有问题。由于电脑系统配置 CP5611 卡的安装与卸载

安装 CP5611 卡之前需先安装 STEP7 或 STEP7 MicroWIN 等软件,因为该软件内集成了 CP5611 卡的驱动程序。

- 检查 CP5611 卡的金手指部分,应该光亮无氧化,如果有氧化现象,使用手纸沾酒精擦拭至金手指光亮。关闭

计算机后将 CP5611 卡插入任一 PCI 插槽中,然后拧紧固定螺钉。

- 重新打开计算机电源,操作系统启动后会自动发现 CP5611 卡,如下图:



- 紧接着出现如下所示的对话框:



- 由于 Step7 或 STEP7 MicroWIN 软件里已集成 CP5611 卡的驱动程序，因此选择“自动安装软件”后直接点

击下一步进行安装驱动，自动完成驱动安装后出现下窗口：



- 在 Windows 系统的设备管理器中会出现 CP5611 这个硬件设备：



至此 CP5611 卡已安装成功,可在 STEP7 等软件中使用了。同一台电脑只需安装一次驱动,以后就不需再安装了。

CP5611 卡的完全卸载:

要完全卸载 CP5611 卡,须按以下二个步骤:

- 在 Windows 的设备管理器中单击鼠标右键卸载,如下图所示:



- 打开 Windows 的注册表: 开始 -> 运行 -> regedit , 删除下面路径中所有带 CP5611 的条目:

HKEY_LOCAL_MACHINE\SOFTWARE\Siemens\SINEC\LogDevices

重新启动计算机。

如果 CP5611 无法安装和使用将如何处理?

配置注意事项: 一般情况下, CP5611 会由即插即用管理器自动安装并且进入 SIMATIC NET 下的设备管

理器中。

打开设备管理器: Windows 控制面板 -> 系统 -> 硬件 -> 设备管理器。

如果 CP5611 不能安装或者使用,请按照如下方法处理:

检查西门子软件是否为当前使用的 Windows 操作系统提供了 CP5611 的驱动。

CP5611 的驱动包含在如下

软件包中:

STEP 7

SIMATIC NET PC software

WinCC

WinCC flexible

检查 CP5611 是否被设备管理器识别。如果在设备管理器下 CP5611 的图标带有黄色的问号或者感叹号，这说明没有给 CP5611 安装驱动。在这种情况下，请手动查阅目录 C:\Windows\inf 或者 C:\WINNT\inf，驱动的信息 (oem*.inf) 会包含在这些目录中。

在计算机不同的 PCI 插槽上测试 CP5611 或者在不同的计算机上测试，看看是否是 CP5611 本身有问题。由于电脑系统配置原因和插槽的使用情况不同，有的 PCI 插槽与 CP5611 有冲突。

有时由于操作系统故障会引起 CP5611 异常，这时可将 CP5611 完全卸载后再重新安装即可解决问题。

原因和插槽的使用情况不同，有的 PCI 插槽与 CP5611 有冲突。